

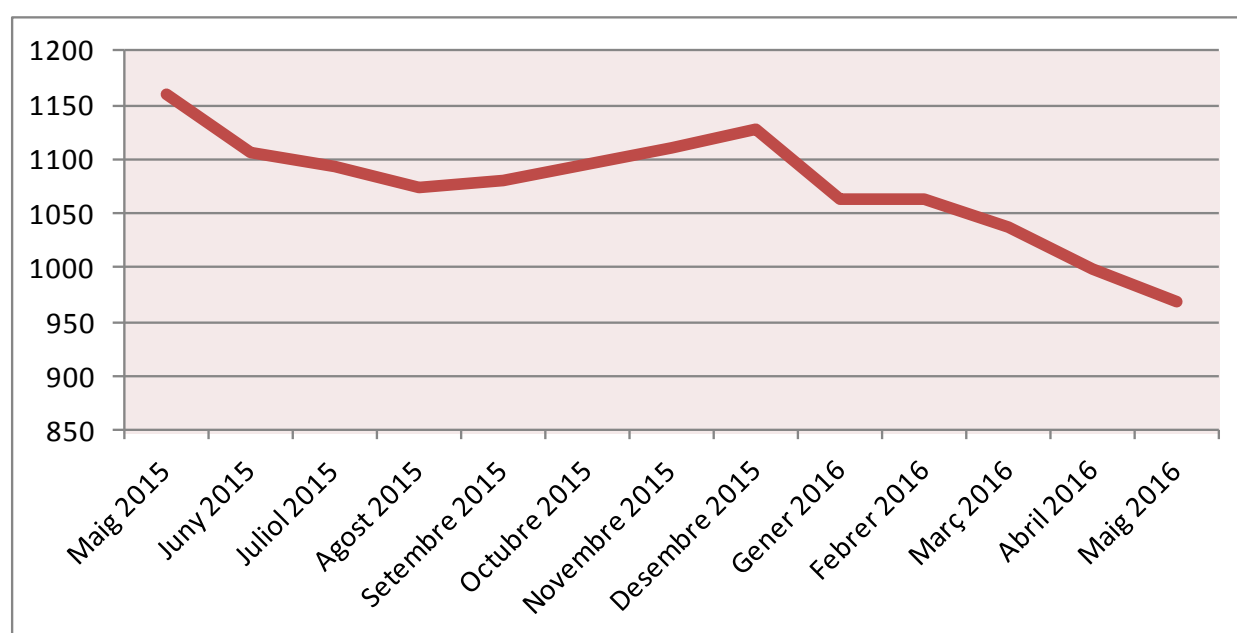
INFORME MENSUAL D'ATUR REGISTRAT DE LA CONCA DE BARBERÀ

MAIG 2016

La Conca de Barberà continua registrant un descens en el nombre de persones atures registrades, amb 969 persones durant aquest mes de maig, 30 persones menys respecte al mes anterior (-3%) i 190 persones menys (16'39%) respecte el mes de maig de 2015.

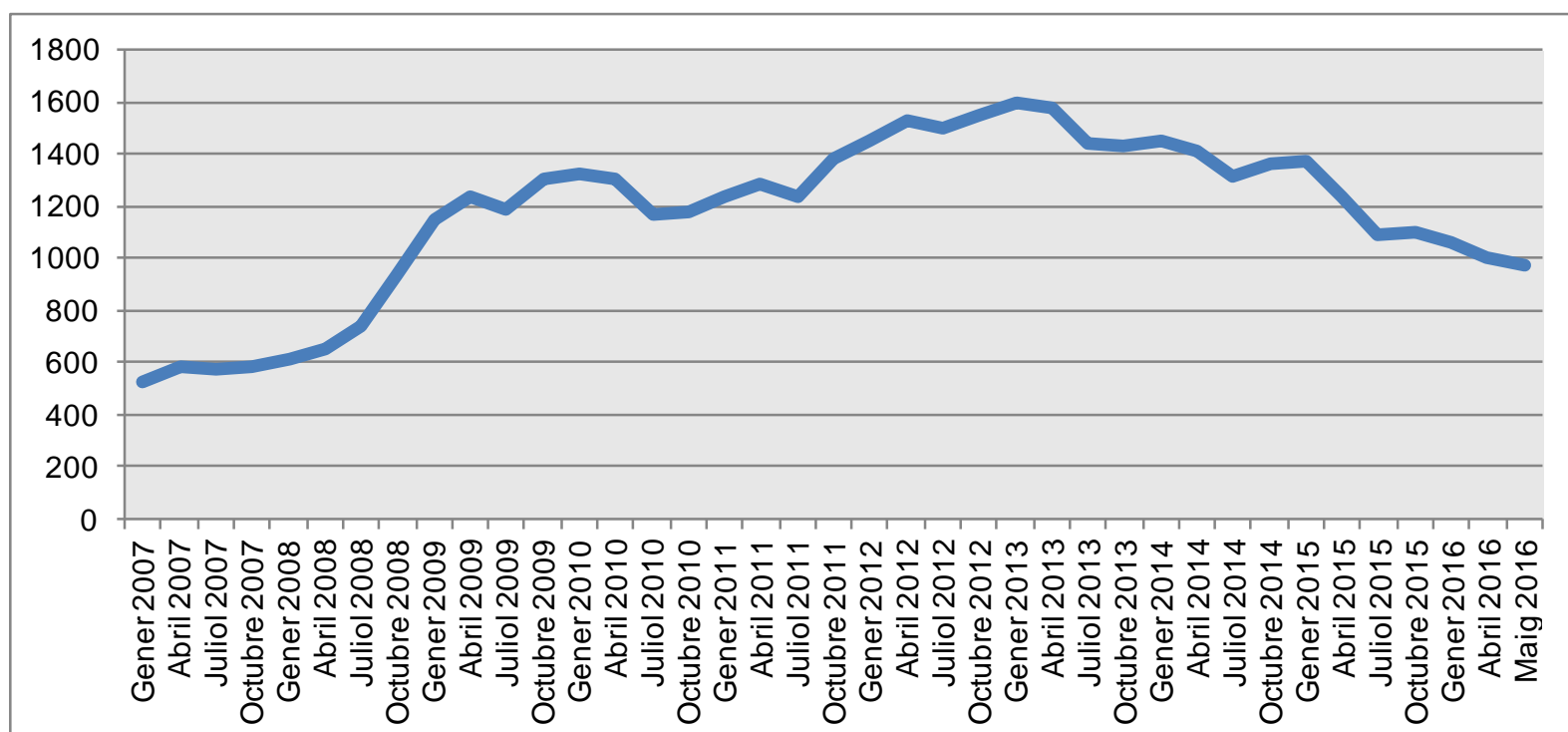
Els gràfics que es mostren a continuació fan referència a la tendència de l'atur registrat a la comarca durant l'últim any i a l'evolució del nombre d'atur registrat a la Conca de Barberà des de començament de 2007, abans que comencés la precària situació econòmica al país, respectivament. Com s'observa al gràfic, després d'una primera davallada en el nombre total de persones aturades, els darrers mesos la xifra ascendeix lleugerament.

Gràfic 1. Evolució mensual del nombre d'aturats a la Conca de Barberà durant l'últim any



Font: Elaboració pròpia amb dades extretes de l'Observatori d'Empresa i Ocupació

Gràfic 2. Evolució mensual del nombre d'aturats registrats a la Conca de Barberà. 2007 – 2016



Font: Dades extretes de l'Observatori d'Empresa i Ocupació

Pel que fa a la **taxa d'atur registrat**, que mostra la relació entre la població que es troba aturada i la població activa del territori, a la Conca de Barberà se situa en un 11'22 %; és a dir, que un 11'22 % de la població que pot treballar actualment es troba en situació d'atur.

A la taula 1, es mostra l'atur registrat per cada municipi de la Conca de Barberà, la taxa d'atur i la variació existent entre el passat mes d'abril 2016 i el maig de l'any 2015, en nombres absoluts i en variació relativa.

Taula 1. Atur registrat per municipis i comarca. Maig 2016

	Atur registrat	Taxa d'atur registrat	mes anterior		mateix mes any anterior	
			Variació absoluta	Variació relativa	Variació absoluta	Variació relativa
Barberà de la Conca	19	10,05%	-1	-5%	-8	-30%
Blancafort	19	9,23%	0	0%	-1	-5%
Conesa	7	30,77%	-1	-13%	2	40%
l'Espluga de Francolí	177	10,35%	-4	-2%	-47	-21%
Forès	1	20,00%	0	0%	0	0%
Llorac	3	8,00%	1	50%	0	0%
Montblanc	357	10,53%	1	0%	-68	-16%
Passanant i Belltall	5	8,00%	0	0%	-3	-38%
Les Piles	6	8,05%	-1	-14%	2	50%
Pira	15	7,87%	-1	-6%	-2	-12%
Pontils	6	16,22%	0	0%	4	200%
Rocafort de Q.	11	12,94%	-1	-8%	3	38%
Santa Coloma de Q.	165	14,26%	-9	-5%	-47	-22%
Sarral	85	13,43%	-8	-9%	-18	-17%
Savallà del Comtat	1	0,00%	1	100%	0	0%
Senan	6	34,46%	0	0%	2	50%
Solivella	15	9,54%	0	0%	-4	-21%
Valldara	4	14,29%	-2	-33%	0	0%
Vallfogona de Riucorb	2	8,33%	0	0%	0	0%
Vilanova de Prades	4	5,88%	1	33%	0	0%
Vilaverd	26	12,56%	-1	-4%	0	0%
Vimodí i Poblet	35	10,76%	-5	-13%	-5	-13%
CONCA DE BARBERÀ	969	11,22%	-30	-3,00%	-190	-16,39%
CATALUNYA	470.205	14,39%	-15.918	-3%	-61.694	-12%
PROVÍNCIA TARRAGONA	54.022	16,97	-2.926	-5%	-7.523	-12%

Font: Elaboració pròpia a partir de les dades publicades per l'Observatori d'Empresa i Ocupació

* L'Observatori d'Empresa i Ocupació publica trimestralment la taxa d'atur registrat i la defineix com a relació entre l'atur registrat i una aproximació a la població activa registrada (calculada com a suma de l'atur registrat i les afiliacions a la Seguretat Social de la població de 16 a 64 anys resident en el territori considerat). La taxa que es mostra en el quadre fa referència a la taxa d'atur registrat durant el segon trimestre de l'any 2016 (dades publicades al març).

En les taules següents, hi podreu consultar les dades que perfilen els aturats a la Conca de Barberà i específicament per a cada un dels municipis, diferenciades segons sexe, edat, durada de la demanda, població nouvinguda que es troba en atur, nivell formatiu i sector d'activitat econòmica.

Els percentatges que apareixen en els quadres fan referència a la distribució en tant per cent sobre el total del municipi, ja que creiem que es més visual en el moment de llegir les dades, en lloc de mostrar les dades amb nombres absoluts.

Taula 2. Atur registrat per municipis, sexe, edat, durada de la demana i nombre de nousvinguts en situació d'atur. Maig 2016

	Sexe		Edat			Nouvinguts en situació d'atur	
	Homes	Dones	Fins a 34 anys	De 35 a 44 anys	Més gran de 45 anys		
Barberà de la Conca	19		19			2	11%
	11	8	3	5	11		
	58%	42%	16%	26%	58%		
Blancafort	19		19			5	23%
	12	7	9	4	6		
	63%	37%	47%	21%	32%		
Conesa	7		7			0	0%
	4	3	2	1	4		
	57%	43%	29%	14%	57%		
L'Espluga de Francolí	177		177			34	18%
	77	100	51	28	98		
	44%	56%	29%	16%	55%		
Forès	1		1			0	0%
	0	1	0	0	1		
	0%	100%	0%	0%	100%		
Llorac	3		3			0	0%
	1	2	1	0	2		
	33%	67%	33%	0%	67%		
Montblanc	357		357			84	23%
	173	184	84	81	192		
	48%	52%	24%	23%	54%		
Passanant i Belltall	5		5			2	40%
	2	3	0	0	5		
	40%	60%	0%	0%	100%		
Les Piles	6		6			0	0%
	3	3	0	2	4		
	50%	50%	0%	33%	67%		
Pira	15		15			0	0%
	9	6	7	2	6		
	60%	40%	47%	13%	40%		
Pontils	6		6			1	14%
	3	3	1	2	3		
	50%	50%	17%	33%	50%		
Rocafort de Q.	11		11			2	17%
	6	5	4	1	6		
	55%	45%	36%	9%	55%		
Santa Coloma de Q.	165		165			48	26%
	71	94	39	26	100		
	43%	57%	24%	16%	61%		
Sarral	85		85			20	24%
	41	44	17	17	51		
	48%	52%	20%	20%	60%		
Savallà del Comtat	1		1			0	0%
	1	0	0	0	1		
	100%	0%	0%	0%	100%		
Senan	6		6			0	0%
	3	3	2	1	3		
	50%	50%	33%	17%	50%		
Solivella	15		15			3	20%
	6	9	1	3	11		
	40%	60%	7%	20%	73%		
Vallclara	4		4			0	0%
	3	1	0	2	2		
	75%	25%	0%	50%	50%		
Vallfogona de Riucorb	2		2			1	50%
	2	0	0	1	1		
	100%	0%	0%	50%	50%		
Vilanova de Prades	4		4			0	0%
	2	2	0	1	3		
	50%	50%	0%	25%	75%		
Vilaverd	26		26			1	4%
	15	11	8	8	10		
	58%	42%	31%	31%	38%		
Vimbodí i Poblet	35		35			4	11%
	15	20	3	7	25		
	43%	57%	9%	20%	71%		
CONCA DE BARBERÀ	969		969			207	20%
	460	509	232	192	545		
	47%	53%	24%	20%	56%		

Font: Elaboració pròpia. Dades extretes de l'observatori d'Empresa i Ocupació

Els percentatges que apareixen en els quadres fan referència a la distribució en tant per cent sobre el total del municipi.

Taula 3. Atur registrat per municipi, nivell formatiu i sector d'activitat econòmica. Maig 2016

	Nivell formatiu					Per sector d'activitat econòmica				
	Sense estudis	Estudis primaris	estudis secundaris (ESO)	Batxillerat /Cicle formatiu	Estudis universitaris	Agricultura	Indústria	Construcció	Serveis	Sense ocupació anterior
Barberà de la Conca	19					19				
	0 0%	2 11%	10 53%	6 32%	1 5%	2 11%	5 26%	0 0%	12 63%	0 0%
Blancafort	19					19				
	0 0%	3 16%	7 37%	7 37%	2 11%	4 21%	2 11%	1 5%	9 47%	3 16%
Conesa	7					7				
	0 0%	0 0%	3 43%	3 43%	1 14%	0 0%	1 14%	1 14%	5 71%	0 0%
L'Espluga de Francolí	177					177				
	6 3%	14 8%	110 62%	36 20%	11 6%	10 6%	30 17%	14 8%	116 66%	7 4%
Forès	1					1				
	0 0%	0 0%	0 0%	0 0%	1 100%	0 0%	0 0%	0 0%	1 100%	0 0%
Llorac	3					3				
	0 0%	0 0%	1 33%	2 67%	0 0%	0 0%	1 33%	0 0%	2 67%	0 0%
Montblanc	357					357				
	16 4%	32 9%	226 63%	59 17%	24 7%	14 4%	80 22%	39 11%	210 59%	14 4%
Passanant i Belltall	5					5				
	0 0%	0 0%	5 100%	0 0%	0 0%	2 40%	0 0%	0 0%	3 60%	0 0%
Les Piles	6					6				
	0 0%	0 0%	3 50%	3 50%	0 0%	1 17%	1 17%	0 0%	4 67%	0 0%
Pira	15					15				
	0 0%	1 7%	8 53%	6 40%	0 0%	0 0%	6 40%	1 7%	8 53%	0 0%
Pontils	6					6				
	0 0%	0 0%	3 50%	1 17%	2 33%	1 17%	1 17%	1 17%	2 33%	1 17%
Rocafort de Q.	11					11				
	1 9%	0 0%	7 64%	3 27%	0 0%	1 9%	2 18%	1 9%	6 55%	1 9%
Santa Coloma de Q.	165					165				
	18 11%	13 8%	108 65%	20 12%	6 4%	7 4%	31 19%	18 11%	89 54%	20 12%
Sarral	85					85				
	2 2%	13 15%	58 68%	11 13%	1 1%	8 9%	31 36%	2 2%	44 52%	0 0%
Savallà del Comtat	1					1				
	0 0%	0 0%	1 100%	0 0%	0 0%	0 0%	0 0%	0 0%	1 100%	0 0%
Senan	6					6				
	0 0%	0 0%	3 50%	2 33%	1 17%	1 17%	0 0%	0 0%	5 83%	0 0%
Solivella	15					15				
	1 7%	1 7%	9 60%	3 20%	1 7%	2 13%	2 13%	3 20%	8 53%	0 0%
Vallclara	4					4				
	0 0%	0 0%	2 50%	1 25%	1 25%	0 0%	0 0%	0 0%	4 100%	0 0%
Vallfogona de Riucorb	2					2				
	0 0%	0 0%	1 50%	1 50%	0 0%	0 0%	0 0%	0 0%	2 100%	0 0%
Vilanova de Prades	4					4				
	0 0%	1 25%	2 50%	0 0%	1 25%	0 0%	0 0%	0 0%	4 100%	0 0%
Vilaverd	26					26				
	0 0%	1 4%	16 62%	7 27%	2 8%	1 4%	5 19%	2 8%	18 69%	0 0%
Vimbodí i Poblet	35					35				
	3 9%	1 3%	21 60%	9 26%	1 3%	1 3%	5 14%	5 14%	23 66%	1 3%
CONCA DE BARBERÀ	969					969				
	47 5%	82 8%	604 62%	180 19%	56 6%	55 6%	203 21%	88 9%	576 59%	47 5%

Font: Elaboració pròpia. Dades extretes de l'observatori d'Empresa i Ocupació

Maig 2016

