

SI T'AGRADA
VIURE AQUI,
RECICLA



Consell Comarcal de la
Conca de Barberà



ACTIVITATS EDUCACIÓ AMBIENTAL

ACTIVITATS A L'AULA I VISITES

- CURS 2022/2023 -



ÍNDEX

Característiques generals de les activitats	1
Educació infantil:	
Aprenem a separar els residus	2
Estampació tèxtil. Reutilitzem amb art.....	3
Primària:	
Investiguem els residus que generem.....	4
Gimcana del reciclatge primària.....	5
Fem una motxilla amb una samarreta.....	6
ESO:	
Gimcana del reciclatge secundària.....	7
Malbaratament alimentari.....	8
Fem sabó.....	9
Embolcall sostenible per entrepans.....	10
Visites	
Deixalleria mòbil.....	11
Deixalleria.....	12
Centre de tractament de residus.....	13
Depuradora d'aigües residuals.....	14



CARACTERÍSTIQUES GENERALS DE LES ACTIVITATS

Les activitats tenen una durada aproximada d'una hora, però es poden allargar o reduir segons els horaris escolars i la tipologia de cada grup, i són conduïdes pel personal tècnic en Educació Ambiental del Consell Comarcal de la Conca de Barberà.

Estan estructurades en tres parts, una part inicial conceptual teòrica com a introducció, una part pràctica i el tancament de l'activitat a mode de valoració dels coneixements adquirits.

Part inicial: S'explicarà la temàtica de l'activitat i es realitzarà la part més teòrica. En el cas dels alumnes de P3, P4 i P5 aquesta part es farà mitjançant l'explicació d'un conte i en els altres cursos s'adaptarà el contingut segons el nivell.

Activitat: les dinàmiques s'adaptaran segons el nivell educatiu i les condicions de cada grup.

Tancament: Es remarcaran els conceptes adquirits durant l'activitat mitjançant algun joc o debat entre els participants.

Cada activitat comporta eines o materials específics segons el grup i la dinàmica.



ON ES REALITZA?

Les activitats es desenvolupen a la mateixa escola o espai acordat.



QUÈ ES NECESSITA?

Una aula amb pissarra



VISITES

L'escola o entitat s'ha de fer càrrec del desplaçament fins les instal·lacions que es visitaran.



HORARIS I DATES

Matins

S'ha de concertar data prèviament.

+ INFORMACIÓ I RESERVES

 977 86 56 00

 info@sitagradaviureaquirecicla.cat

APRELEM A SEPARAR ELS RESIDUS

Aprendrem com s'han de separar correctament els residus d'una forma molt lúdica i visual, mitjançant un conte. La dinàmica segueix, posant en pràctica el que s'ha après durant la història, de manera que l'alumnat haurà d'ajudar a la protagonista del conte a separar correctament els residus que se'ls hi presentin, en les diferents fraccions. Com a tancament de l'activitat, es realitzaran un seguit de jocs complementaris, per tal d'acabar d'assolir els continguts treballats.

Activitats complementàries:

Memori dels residus, on s'hauran d'emparellar diferents residus i un cop emparellats dir a la fracció que han d'anar.

Bingo dels residus, com un bingo normal, però amb la particularitat que en comptes de números trobem residus.

OBJECTIUS

Relacionar els colors amb les fraccions de reciclatge.

Identificar a quin contenidor va cada residu.

Conèixer els diferents tipus de residus que generem.

A QUI S'ADREÇA?

Educació infantil P3 P4 i P5

Els continguts i les activitats s'adapten segons l'edat i les necessitats de cada grup.



DURADA

1h



ESTAMPACIÓ TÈXTIL

REUTILITZEM AMB ART

Aquesta activitat és una manera lúdica d'aprendre diferents formes de reciclar els tèxtils. És realitzarà un taller d'estampació amb pintura tèxtil i "tampons" fets amb diferents materials reciclats i recuperats (soles de sabata, sivelles...)

El resultat són bosses personalitzades, úniques i molt originals!

OBJECTIUS

Conèixer la importància de reduir i reutilitzar els tèxtils.

Saber on podem portar la roba usada un cop ja no la volem

Identificar quins elements poden anar al contenidor de roba.



A QUI S'ADREÇA?

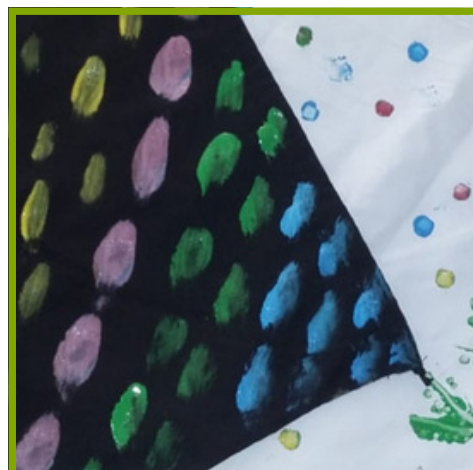
Educació infantil: P3 P4 i P5

Cicle inicia: 1r i 2n

Els continguts i les activitats s'adapten segons l'edat i les necessitats de cada grup.

DURADA

1h



INVESTIGUEM ELS RESIDUS QUE GENEREM

Activitat molt pràctica on l'alumnat aprèn la importància de separar correctament els residus i la gestió que se'n fa a la comarca.

L'activitat compta amb una part teòrica on s'expliquen els continguts. La dinàmica segueix amb una part de rol pràctica on l'alumnat haurà de fer el paper d'entrevistador i d'entrevistat i contestar un seguit de preguntes per tal de fomentar la reflexió i l'esperit crític respecte la gestió dels residus i integrar millores que podem fer a títol personal i col·lectiu.

Com a tancament de l'activitat es fan unes activitats complementàries per tal d'acabar d'assolir els conceptes treballats de forma lúdica i dinàmica.

Activitats complementàries:

Memori dels residus, on s'hauran d'emparellar diferents residus amb el seu contenidor.

Bingo dels residus, com un bingo normal, però amb la particularitat que en comptes de números trobem residus.

OBJECTIUS

Conèixer els diferents tipus de residus que generem.

Ser conscient de l'impacte negatiu que produeixen els residus i la incidència que tenen els hàbits de consum actuals.

Valorar la recollida selectiva i el tractament de residus (reducció, reutilització, reciclatge i valoració).



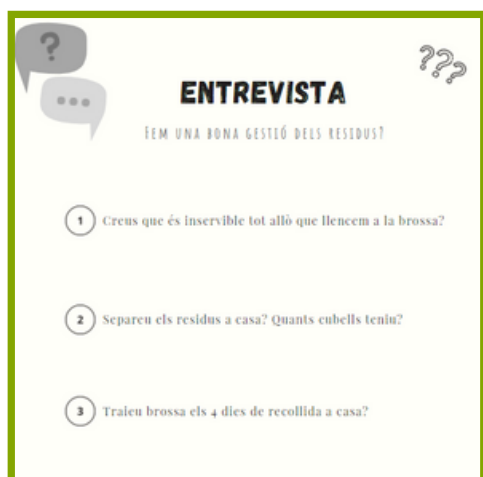
A QUI S'ADREÇA?

Primària de 1r a 6é

Els continguts i el taller s'adapten segons l'edat i les necessitats de cada grup.

DURADA

1h



GIMCANA DEL RECICLATGE PRIMÀRIA

La gimcana del reciclatge consisteix en resoldre 4 proves relacionades amb el reciclatge. Amb aquesta activitat aprenem a separar correctament els residus i la gestió que se'n fa a la comarca, el cicle dels residus, les 3 R i accions que podem fer per ajudar a ser una societat més sostenible i respectuosa amb el medi ambient.

La gimcana finalitza amb el joc del Bingo dels residus, una manera divertida i lúdica d'acabar d'adquirir els coneixements apresos durant tota l'activitat.

OBJECTIUS

Ser conscient de la importància de la bona gestió dels residus i com minimitzar-los.

Fer una bona separació dels residus.

Ser conscient de l'impacte que podem generar com a individu en el nostre entorn.

Integrar conductes sostenibles pel dia a dia.



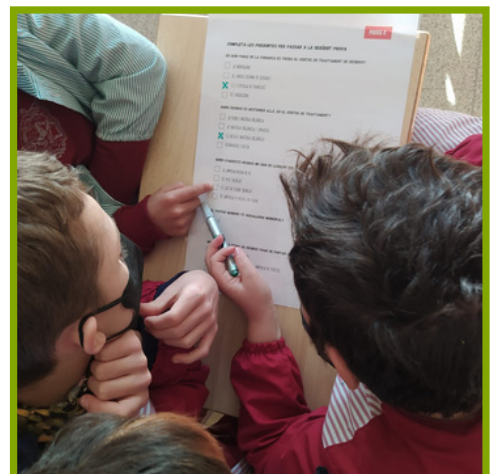
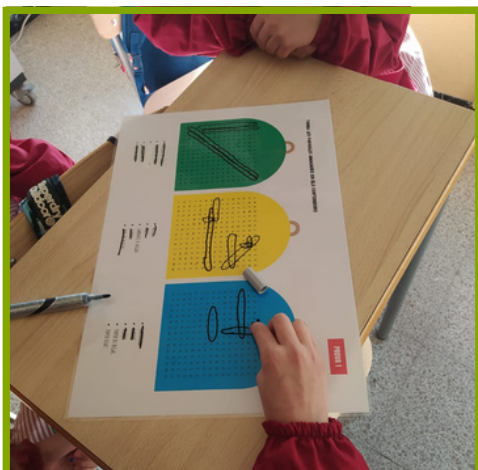
A QUI S'ADREÇA?

De 1r a 6é de primària

Els continguts s'adapten segons l'edat i les necessitats de cada grup.

DURADA

1h



FEM UNA MOTXILLA AMB UNA SAMARRETA

Aquesta activitat és una manera lúdica d'aprendre diferents formes de reciclar els tèxtils. A partir d'una samarreta vella, la transformarem en una motxilla de cordes, totalment renovada i funcional. A més a més, aprendrem com podem ajudar al medi ambient i quins impactes pot tenir la nostre manera de consumir.

OBJECTIUS

Conèixer la importància de reduir i reutilitzar els tèxtils.

Ser conscient de les opcions de compra d'acord amb els futurs residus que generarem.

Usar pràctiques sostenibles lligades al consum.

Quantificar l'impacte ambiental i social que té la nostre forma de consumir.



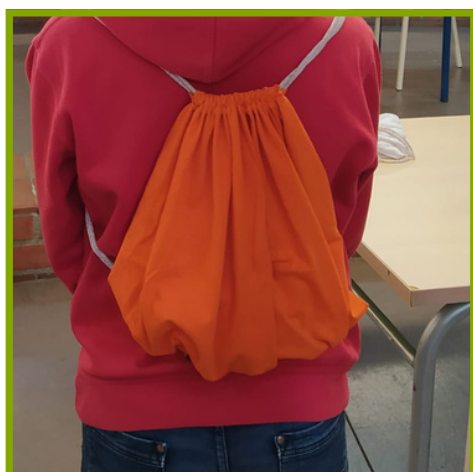
A QUI S'ADREÇA?

Cicle Mitjà: 3r i 4r de primària
Cicle Superior: 5é i 6é de primària

Els continguts i les activitats s'adapten segons l'edat i les necessitats de cada grup.

DURADA

1h 30'



GIMCANA DEL RECICLATGE SECUNDÀRIA

La gimcana del reciclatge, consisteix en superar 5 proves relacionades amb el reciclatge. Amb aquesta activitat aprenem a separar correctament els residus i la gestió que se'n fa a la comarca, el cicle dels residus, les 3 R i accions que podem fer per ajudar a ser una societat més sostenible i respectuosa pel medi ambient.

OBJECTIUS

Conèixer com funciona la gestió de residus a la comarca del nostre municipi.

Saber on van els residus (domèstics i de deixalleria) després de sortir de casa nostra.

Aprendre les funcions del Centre de tractament de residus.

Valorar per a què serveix el reciclatge.



A QUI S'ADREÇA?

1r i 2n ESO

Els continguts s'adapten segons l'edat i les necessitats de cada grup.

DURADA

1h



MALBARATAMENT ALIMENTARI

Al món, cada any es perden o es malbaraten 1/3 dels aliments que es produeixen. Això significa que més 1.300 milions de tones d'aliments que es produeixen per consum humà es rebutgen, ja sigui durant la producció com a les nostres llars.

El malbaratament alimentari és un perill per l'emergència climàtica en la que ens trobem, ja que suposa una pèrdua molt important de recursos.

Amb aquesta activitat farem una simulació com si anéssim a comprar i aprendrem de forma molt pràctica mecanismes per reduir aquest malbaratament alimentari dins les nostres llars i també saber identificar quina és la forma correcta de consum que hauríem de tenir com a persones consumidores responsables.

OBJECTIUS

Saber què és el malbaratament alimentari.

Analitza els impactes que podem generar segons la nostra forma de consum.

Integrar conductes que minimitzin el malbaratament alimentari tant a casa com a l'escola.

Ser conscients dels problemes ambientals i socials que té el malbaratament alimentari.



A QUI S'ADREÇA?

1r i 2n d'ESO
3r i 4 ESO

Els continguts s'adapten segons l'edat i les necessitats de cada grup.

DURADA

1h



FEM SABÓ

Taller molt pràctic, dinàmic i ecològic on l'alumnat aprenen a fer sabó natural a partir d'oli de cuina usat.

Aprendrem com podem ajudar al medi ambient amb petites accions, quins impactes pot tenir la nostre manera de consumir i dinàmiques que podem aplicar en el nostre dia a dia per ajudar al planeta.

OBJECTIUS

Reutilitzar i reciclar materials.

Fer sabó natural a partir de greixos i olis casolans.

Ser concient de l'impacte ambiental i social que té la nostre forma de consum



A QUI S'ADREÇA?

Cicle superior primària 5é i 6é
1r i 2n ESO

Els continguts i les activitats s'adapten segons l'edat i les necessitats de cada grup.

DURADA

1h



EMBOLCALL PER ENTREPANS

EMBOLCALL SOSTENIBLE

Activitat per veure els impactes que generen tant els tèxtils com els plàstics. A partir d'un tros de roba i un plàstic alimentari, farem un embolcall per entrepans. Aprendre com podem ajudar al medi ambient i quins impactes pot tenir la nostre manera de consumir.

OBJECTIUS

Coneixer la importància de reduir els nostres residus

Usar pràctiques sostenibles lligades al consum.

Ser conscient de les opcions de compra d'acord amb els futurs residus que generarem

Quantificar l'impacte ambiental i social que té la nostre forma de consum

A QUI S'ADREÇA?

3r i 4r d'ESO

Els continguts i les activitats s'adapten segons l'edat i les necessitats de cada grup.



DURADA

2h



VISITA DEIXALLERIA MÒBIL

La deixalleria mòbil és un vehicle adaptat per de recollida de residus especials. Amb la visita a la deixalleria mòbil podem conèixer quins residus podem portar a la deixalleria i quina és la forma correcta de gestionar-los.

- Aquesta activitat pot ser una activitat complementària a una altra realitzada prèviament.

OBJECTIUS

Conèixer quines són les funcions de la deixalleria mòbil.

Saber quins residus podem portar a la deixalleria.

Ser conscient de la importància de la correcta gestió dels residus.

Integrar conductes respectuoses pel medi ambient.



A QUI S'ADREÇA?

Totes les edats

Els continguts s'adapten segons l'edat i les necessitats de cada grup.

DURADA

30'



VISITA

DEIXALLERIA

Vine a conèixer la deixalleria. Aquestes instal·lacions estan orientades a residus especials. Coneix quines són les funcions de la deixalleria i quins residus hi podem portar. Aquesta activitat compta amb un dossier per l'alumne.

Deixalleries:

- Barberà de la Conca
- L'Espluga de Francolí
- Montblanc
- Sta. Coloma de Queralt
- Sarraí
- Vilaverd
- Vimbodí i Poblet

OBJECTIUS

Conèixer quines són les funcions de la deixalleria.

Saber quins residus podem portar a la deixalleria.

Ser conscient de la importància de la correcta gestió dels residus.

Integrar conductes respectuoses amb el medi ambient.



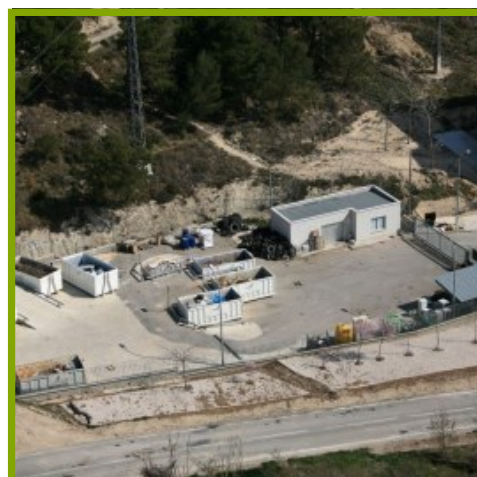
A QUI S'ADREÇA?

Totes les edats

Els continguts s'adapten segons l'edat i les necessitats de cada grup.

DURADA

45'



VISITA

CENTRE DE TRACTAMENT

La visita al centre de tractament consta d'un recorregut on es podran veure totes les funcions que s'hi fan. La fracció orgànica que surt de les cases i arriba a transformar-se en adob pels camps i també l'abocador controlat de residus de la comarca que recull tots aquells residus no reciclables.

*Consultar disponibilitat d'aquesta activitat. No es podrà realitzar fins que no acabin les obres.

OBJECTIUS

Conèixer el Centre de Tractament.

Saber què es gestiona en el Centre de Tractament.

Ser conscient de la bona gestió dels residus.

Integrar conductes respectuoses pel medi ambient.



A QUI S'ADREÇA?

Cicle superior de primària i secundària

Els continguts s'adapten segons l'edat i les necessitats de cada grup.

DURADA

1h



VISITA

DEPURADORA

Visita a la depuradora del municipi. L'activitat consta d'un recorregut pels diferents tractaments que se li fa a l'aigua, per tal de tornar-la al medi en les millors condicions i no generar cap alteració al nostre entorn. Aquesta activitat compta amb un dossier per l'alumne.

Depuradores:

- Montblanc
- L'Espluga de Francolí
- Santa Coloma de Queralt
- Solivella

OBJECTIUS

Conèixer la Depuradora del Municipi.

Ser conscient de quina és la funció de la depuradora.

Identificar els diferents processos de tractament de l'aigua.

Integrar conductes respectuoses pel medi ambient.

A QUI S'ADREÇA?

Cicle superior de primària i secundària

Els continguts s'adapten segons l'edat i les necessitats de cada grup.



DURADA

1h

